



贍养费欠款的利息及附加费

计算贍养费欠款利息及附加费的 电脑程式

离线版本安装指南

网站: <http://www.hab.gov.hk/maintenance>



香港特别行政区政府
民政事务局

目录

<u>1. 安装电脑程式离线版本的系统要求</u>	3
<u>2. 安装离线程式</u>	4
2.1 从光盘开始安装程式	5
2.2 从网站下载安装档案	6
2.3 安装程式	8
<u>3. 安装判定利率档案</u>	13
3.1 从光盘安装判定利率档案	14
3.2 从网站下载及安装判定利率档案	16
<u>4. 启动程式</u>	18
<u>5. 定期更新判定利率档案及程式</u>	22
<u>6. 移除离线程式</u>	23

1. 安装电脑程式离线版本的系统要求

A. 电脑硬件

最低规格：

奔腾 233MHz 或以上、64MB 内存、
40MB 硬盘空间

建议规格：

奔腾 III 500MHz 或以上、256MB 内存、
40MB 硬盘空间

B. 电脑软件

- 使用 Windows 98 SE、Windows ME、Windows 2000 或 Windows XP 操作系统之个人电脑
- 屏幕分辨率须设定为最少 1024x768 个像素

请依照以下第 2 及 3 部分的指示，先安装程式档案，然后安装判定利率档案。

2. 安装离线程式

你可以通过两种方式安装计算赡养费欠款的利息及附加费的离线电脑程式。你可以通过这张光盘安装程式，或通过赡养费欠款的利息及附加费专题网站(<http://www.hab.gov.hk/maintenance>)下载程式至你的电脑硬盘，并安装程式。

2.1 从光盘开始安装程式

1. 把光盘放置于电脑的光驱中。
2. 画面上会显示出程式清单。先按“繁体中文”或“简体中文” *选择语言（图 1），然后按“安装程序”前进至安装画面。

* 简体中文版本只适用于使用简体中文版 Windows 操作系统之个人电脑。

更多指示可见于 2.3。

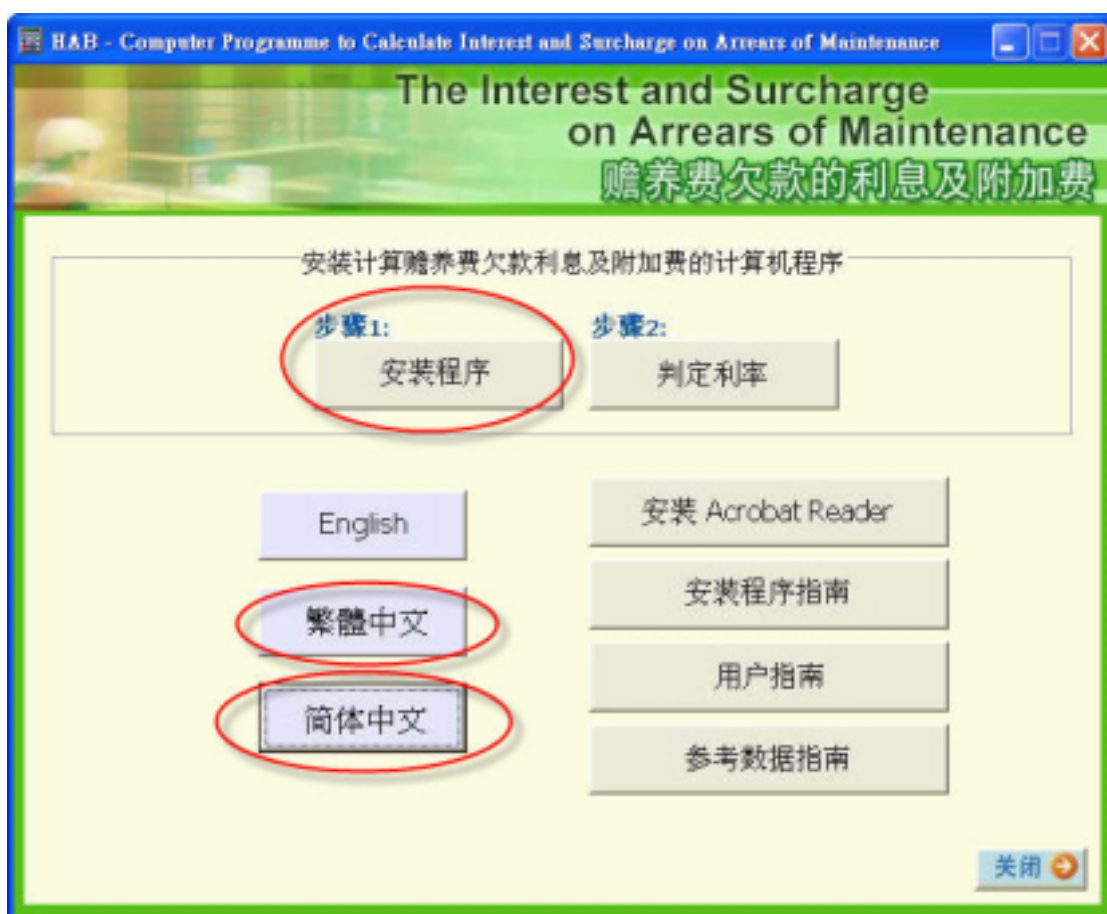


图 1

2.2 从网站下载安装档案

1. 浏览赡养费欠款的利息及附加费专题网站 (<http://www.hab.gov.hk/maintenance>)。
 2. 按“计算利息及附加费的电脑程式（可下载版本）”。
 3. 按适当的连结（图2），下载程式安装档案。
 4. 按“setup.exe”图标两下执行程式安装档案（图3）。
- 更多指示可见于 2.3。

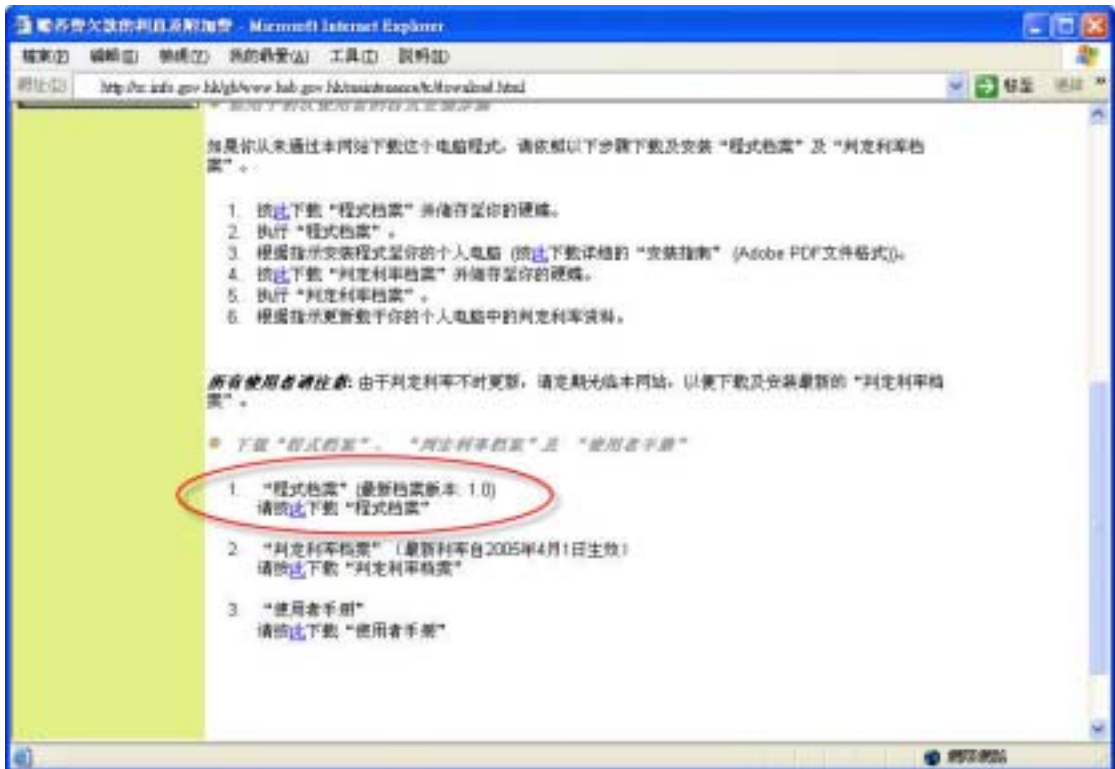


图 2



图 3

2.3 安装程式

欲继续安装程式，在“欢迎使用 ISAMO InstallShield Wizard”画面按“下一步”（图 4）。



图 4

输入“用户姓名”和“单位”资料（图5）。

（给 Windows 2000 及 Windows XP 用户的提示）：

- 如果你想让所有使用你的电脑的用户都可以使用程式，请选择“使用本机的任何人（所有用户）”。否则，请选择“仅限本人”。
- 按“下一步”继续（图5）。



图 5

按照设定，该程式会安装在“C:\Program Files\ISAMO\”的目录之下（图6）。按“下一步”继续。如欲选择其它目录，按“更改”选择你的目录，然后按“下一步”继续。



图 6

按“安装”以开始安装过程（图7及8）。

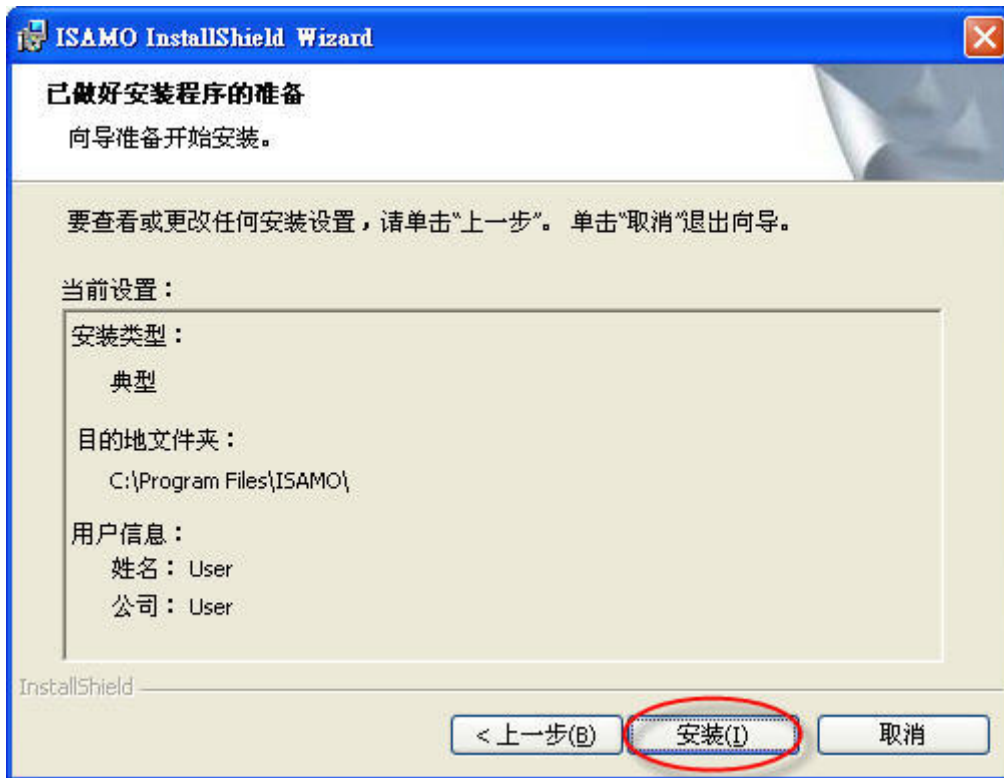


图 7



图 8

安装完成后，按“完成”离开安装程式（图9）。

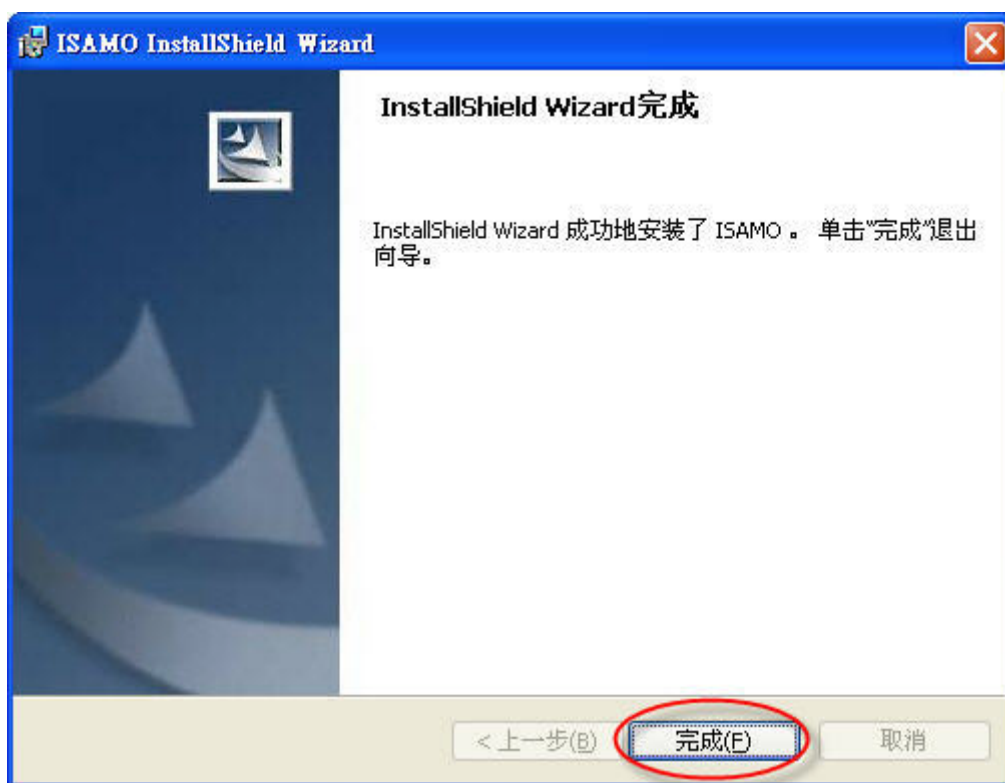


图 9

离线程式现已安装于你的电脑硬盘。

3. 安装判定利率档案

执行离线程式前，你须先安装判定利率档案。和安装程式一样，你可以从光盘安装判定利率档案，或从网站(<http://www.hab.gov.hk/maintenance>)下载及安装最新的判定利率档案。

3.1 从光盘安装判定利率档案

1. 在程式清单中按“判定利率”（图 10）。

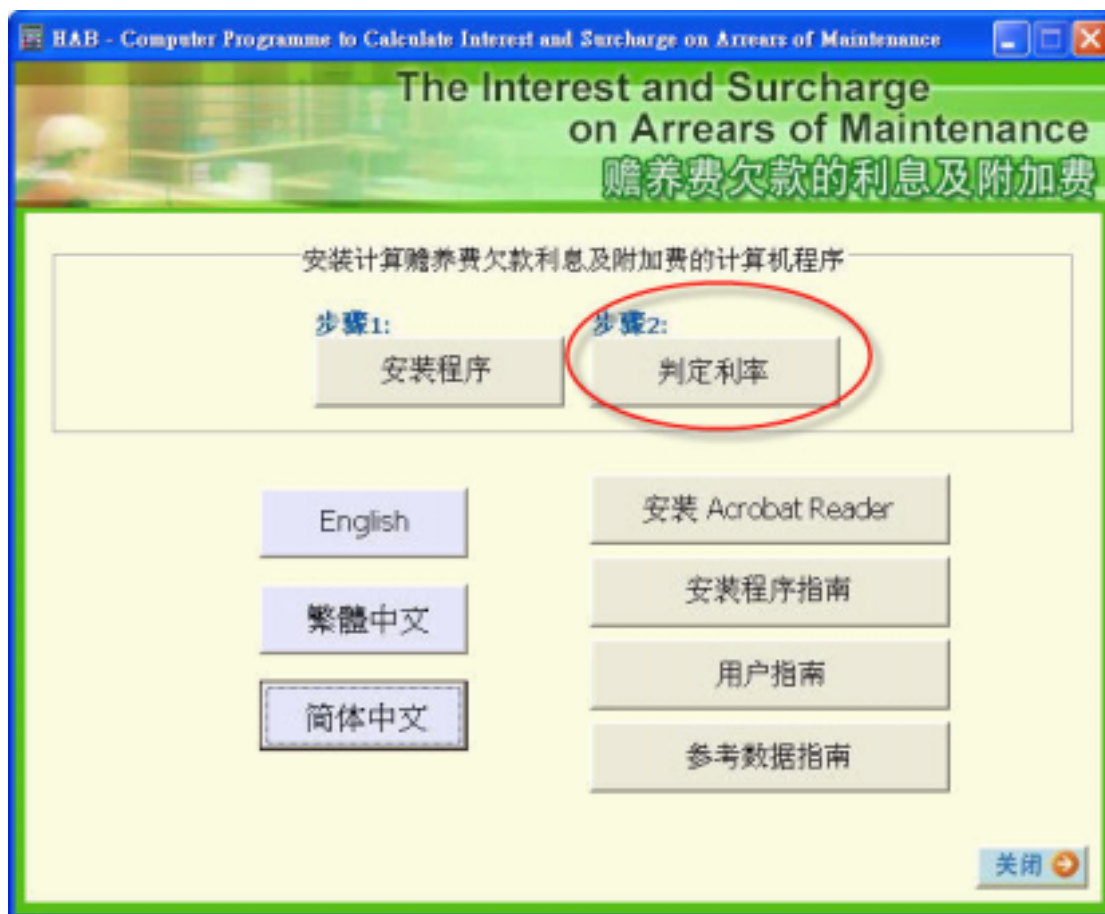


图 10

- 按“**Setup**”以安装判定利率档案（图 11）。



图 11

- 按“**确定**”以确认及离开安装过程（图 12）。



图 12

3.2 从网站下载及安装判定利率档案

1. 浏览赡养费欠款的利息及附加费专题网站 (<http://www.hab.gov.hk/maintenance>) (图 13)。
2. 按适当的连结 (图 13)，下载最新判定利率档案，并储存至桌面。

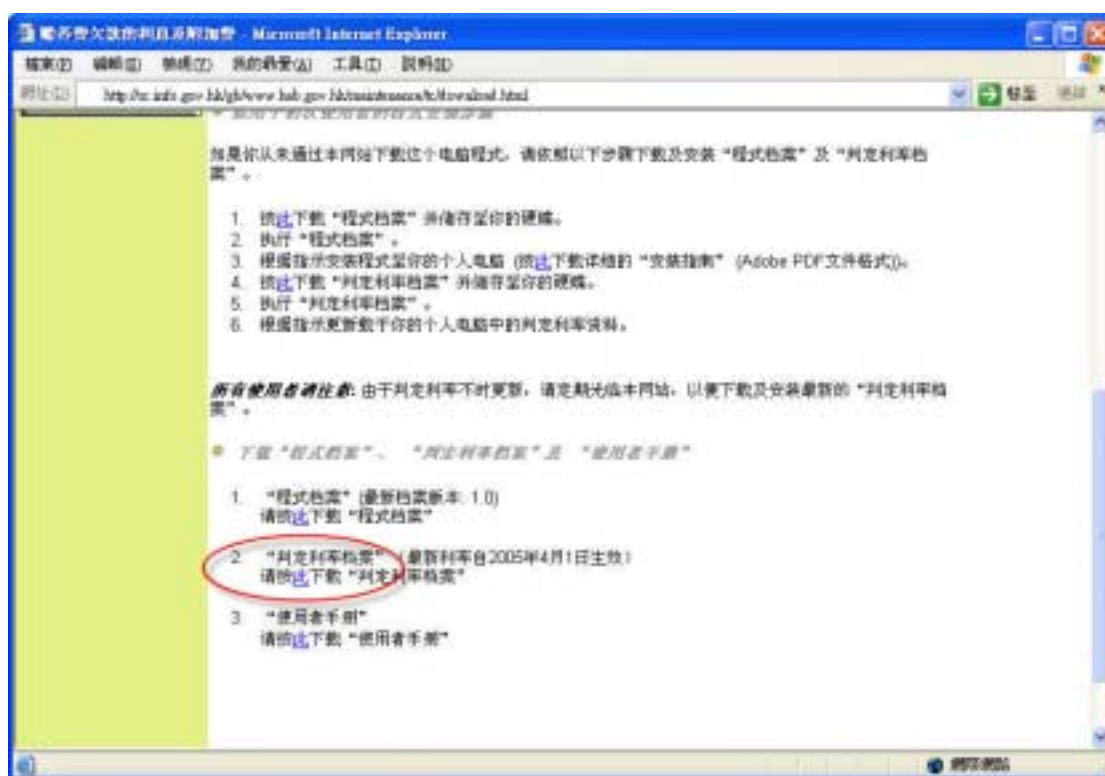


图 13

3. 按“judgment.exe”，即判定利率的安装档案两下（图 14）。



图 14

4. 按“Setup”以安装判定利率档案（图 15）。



图 15

5. 按“确定”以确认及离开安装过程（图 16）。



图 16

4. 启动程式

成功安装判定利率档案后，你便可以启动离线程式。选择“开始” → “所有程序” → “ISAMO”以启动离线程式（图 17）。

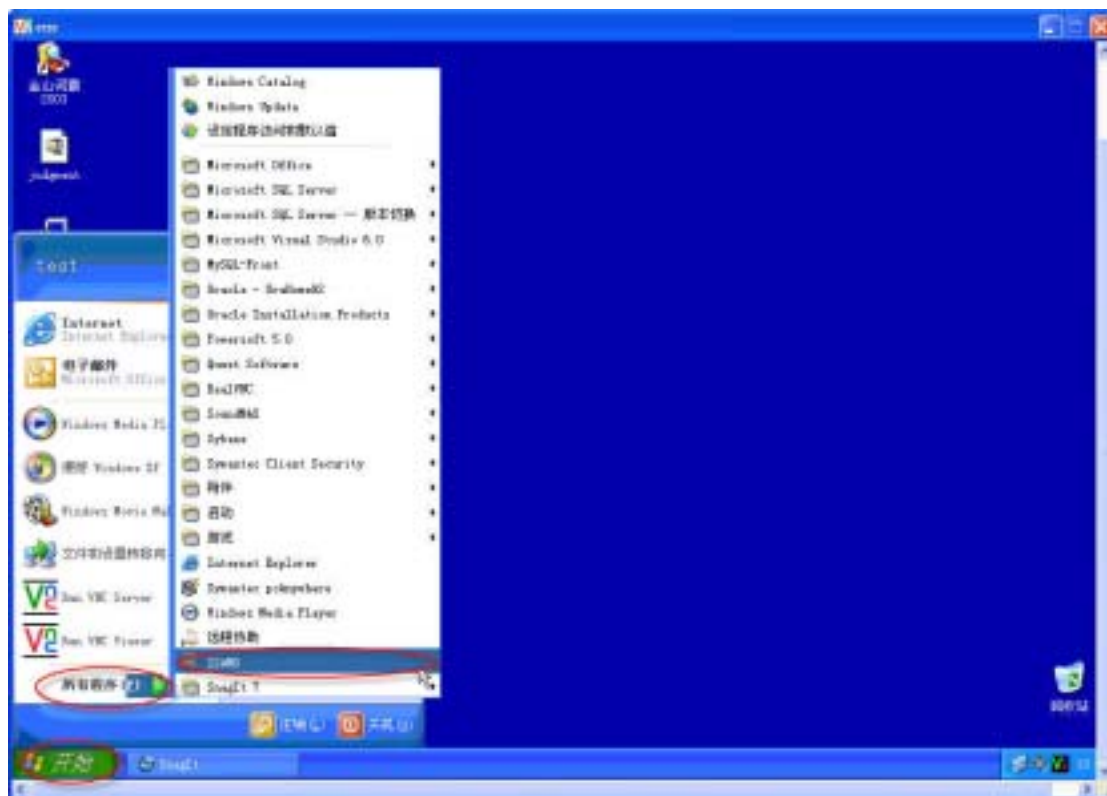


图 17

另外，你也可按桌面的“ISAMO”快捷方式图标两下启动程式(图 18)。



图 18

你会先看到一个载有重要声明的画面。请仔细阅读重要声明。如果你同意重要声明的内容，按“我已阅读上述重要声明”继续（图 19）。



图 19

接，你会看到一个载有计算指示的画面。请仔细阅读指示。完成阅读后，按“确定”以开始计算过程（图 20）。



图 20

5. 定期更新判定利率档案及程式

载于本光盘的判定利率档案内的最新判定利率自 2005 年 4 月 1 日生效。由于判定利率不时更新，请定期浏览民政事务局赡养费欠款的利息及附加费专题网站：<http://www.hab.gov.hk/maintenance>，以便下载及安装最新的“判定利率档案”。

另外，请定期浏览上述专题网站下载及安装离线程式的最新版本。

6. 移除离线程式

若你的电脑已安装了离线程式，在以下两种情况，你须先按照下列指示移除离线程式，然后再按照上文第 2 部分的步骤重新安装程式：

- (I) 你想从专题网站下载最新版本的离线程式；或
- (II) 你想安装其它语言版本的离线程式。

欲移除离线程式，选择“开始”→“控制面板”以前往控制面板（图 21）。

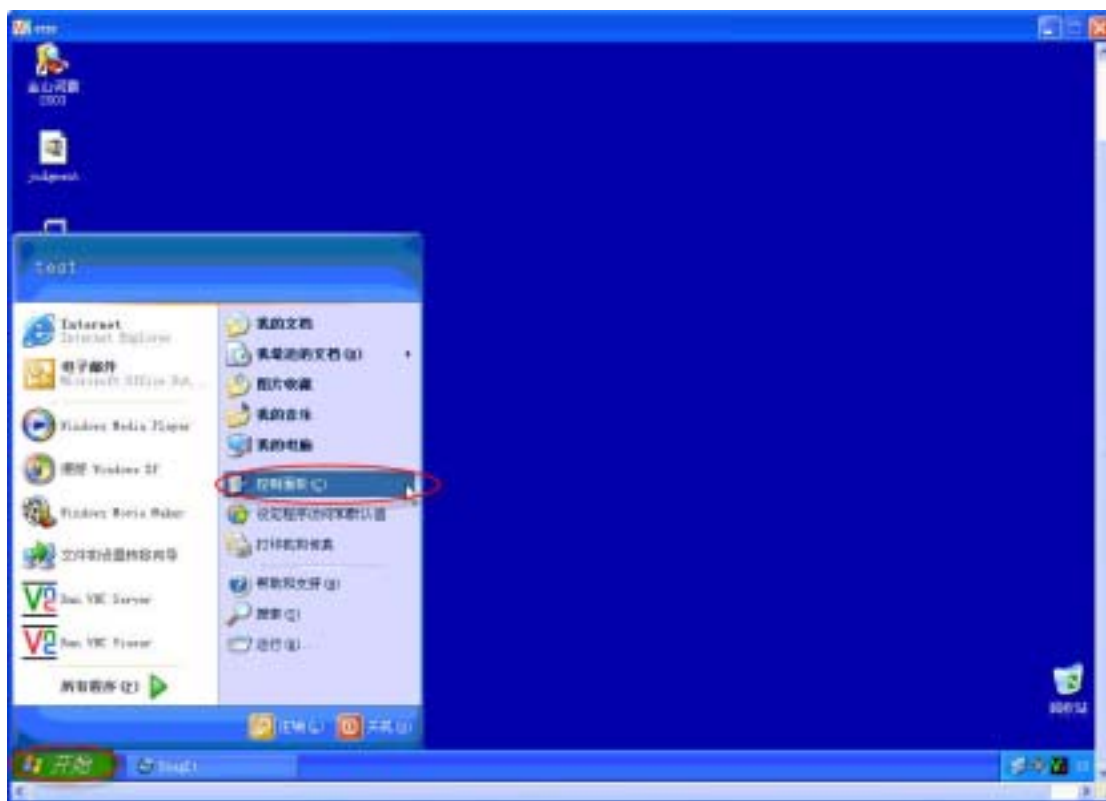


图 21

按“添加或删除程式”两下(图 22)。

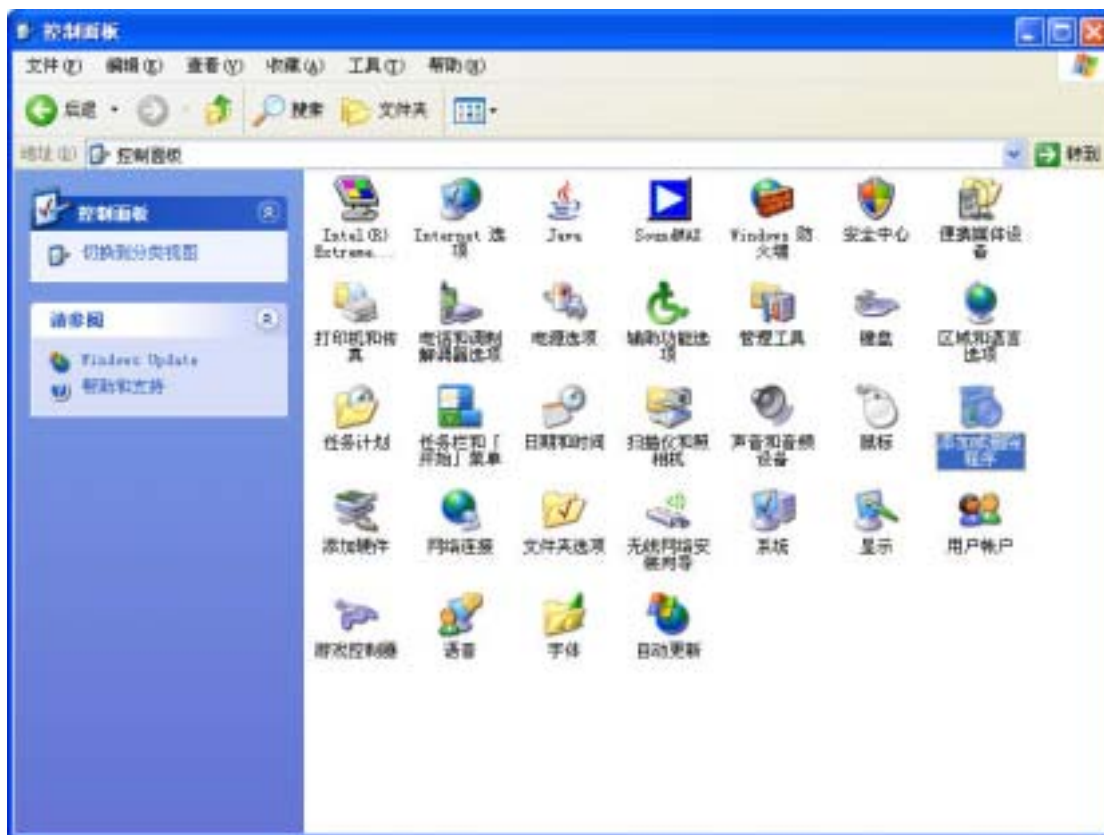


图 22

选择“ISAMO”并按“删除”（图 23）。



图 23

按“是”继续移除过程（图 24）。

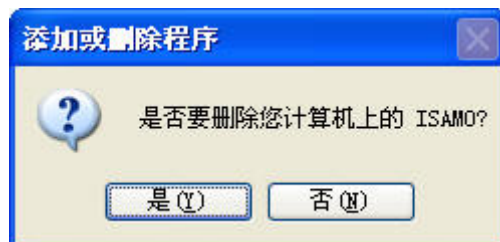


图 24

- 完 -