



贍養費欠款的利息及附加費

計算贍養費欠款利息及附加費的 電腦程式

離線版本安裝指南

網站：<http://www.hab.gov.hk/maintenance>



香港特別行政區政府
民政事務局

目錄

<u>1. 安裝電腦程式離線版本的系統要求</u>	3
<u>2. 安裝離線程式</u>	4
2.1 從光碟開始安裝程式.....	5
2.2 從網站下載安裝檔案.....	6
2.3 安裝程式	8
<u>3. 安裝判定利率檔案</u>	13
3.1 從光碟安裝判定利率檔案.....	14
3.2 從網站下載及安裝判定利率檔案	16
<u>4. 啓動程式</u>	18
<u>5. 定期更新判定利率檔案及程式</u>	22
<u>6. 移除離線程式</u>	23

1. 安裝電腦程式離線版本的系統要求

A. 電腦硬體

最低規格：

奔騰 233MHz 或以上、64MB 記憶體、
40MB 硬碟空間

建議規格：

奔騰 III 500MHz 或以上、256MB 記憶體、
40MB 硬碟空間

B. 電腦軟體

- 使用視窗 98 SE、視窗 ME、視窗 2000 或視窗 XP 作業系統之個人電腦
- 螢幕解析度須設定為最少 1024x768 個像素

請依照以下第 2 及 3 部分的指示，先安裝程式檔案，然後安裝判定利率檔案。

2. 安裝離線程式

你可以通過兩種方式安裝計算贍養費欠款的利息及附加費的離線電腦程式。你可以通過這張光碟安裝程式，或通過贍養費欠款的利息及附加費專題網站(<http://www.hab.gov.hk/maintenance>)下載程式至你的電腦硬碟，並安裝程式。

2.1 從光碟開始安裝程式

1. 把光碟放置於電腦的光碟機中。
2. 畫面上會顯示出程式清單。先按“繁體中文”或“簡體中文”*選擇語言（圖 1），然後按“安裝程式”前進至安裝畫面。

* 簡體中文版本只適用於使用簡體中文版視窗作業系統之個人電腦。

更多指示可見於 2.3。

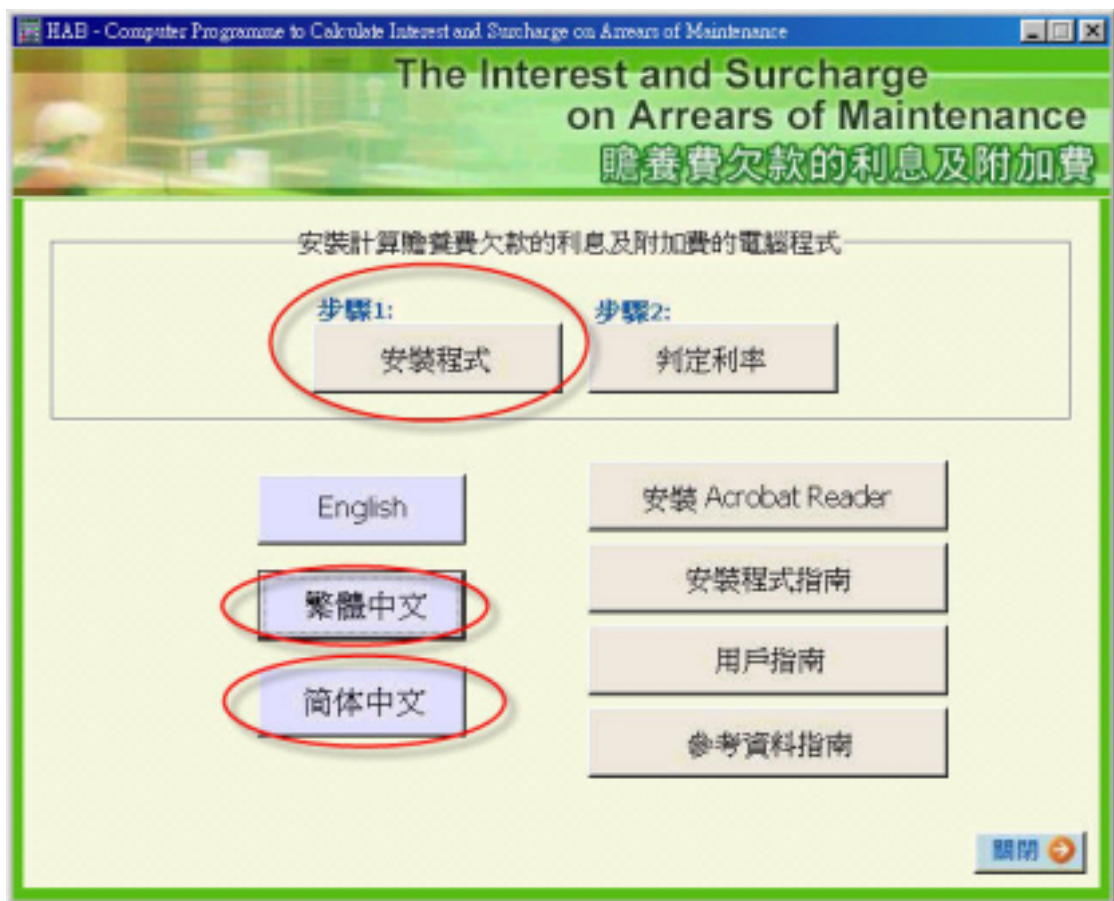


圖 1

2.2 從網站下載安裝檔案

1. 瀏覽贍養費欠款的利息及附加費專題網站 (<http://www.hab.gov.hk/maintenance>)。
 2. 按“計算利息及附加費的電腦程式（可下載版本）”。
 3. 按適當的連結（圖 2），下載程式安裝檔案。
 4. 按“setup.exe”圖標兩下執行程式安裝檔案（圖 3）。
- 更多指示可見於 2.3。

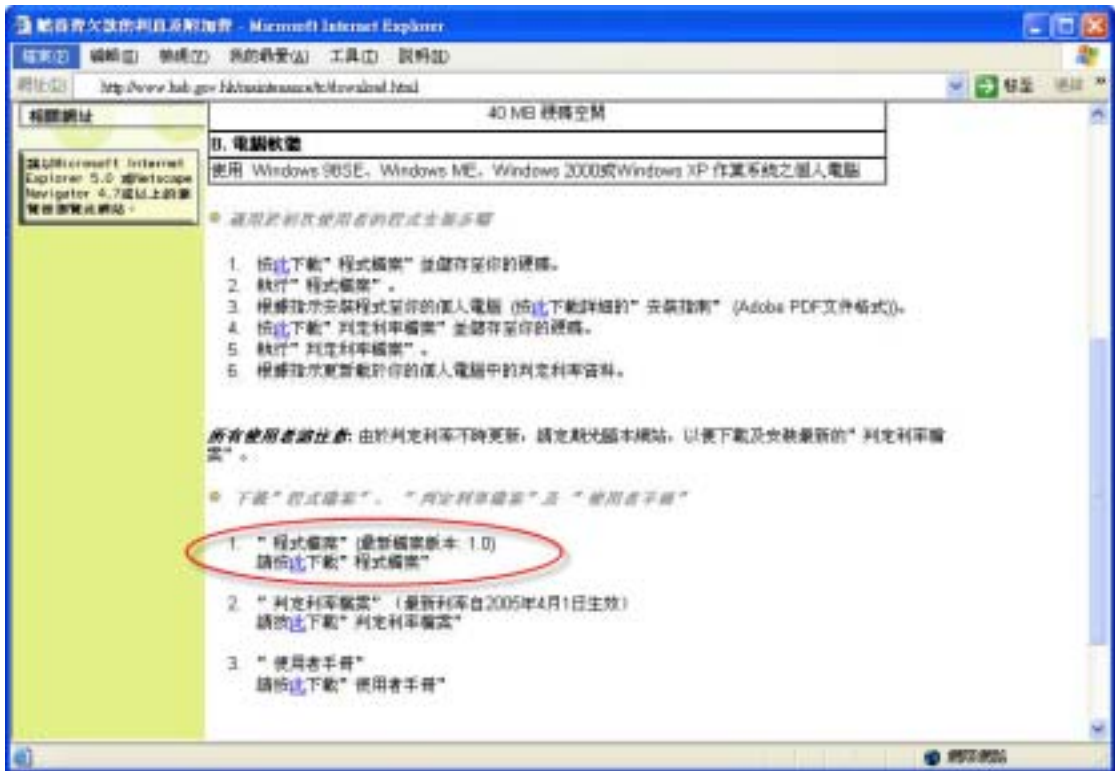


圖 2



圖 3

2.3 安裝程式

欲繼續安裝程式，在“歡迎使用 ISAMO InstallShield Wizard”畫面按“下一步”（圖 4）。



圖 4

輸入“使用者名稱”和“組織”資料（圖 5）。

（給視窗 2000 及視窗 XP 用戶的提示）：

- 如果你想讓所有使用你的電腦的用戶都可以使用程式，請選擇“使用本機的任何人（所有使用者）”。否則，請選擇“僅限本人（User）”。
- 按“下一步”繼續（圖 5）。

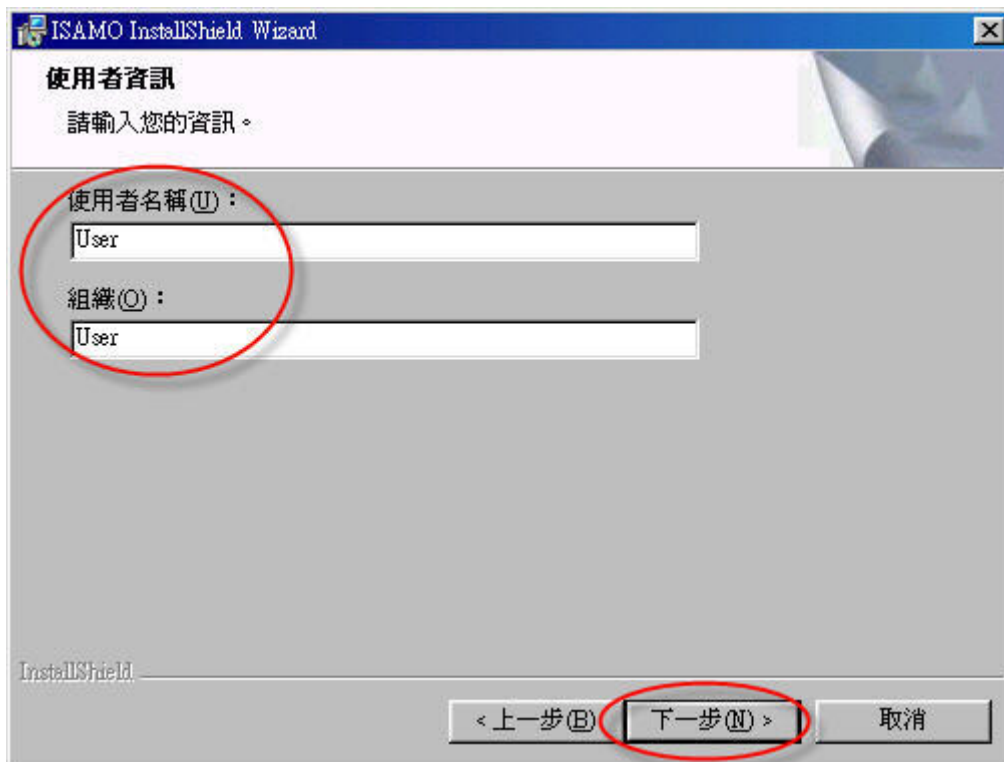


圖 5

按照設定，該程式會安裝在“C:\Program Files\ISAMO\”的目錄之下(圖6)。按“下一步”繼續。如欲選擇其他目錄，按“變更”選擇你的目錄，然後按“下一步”繼續。

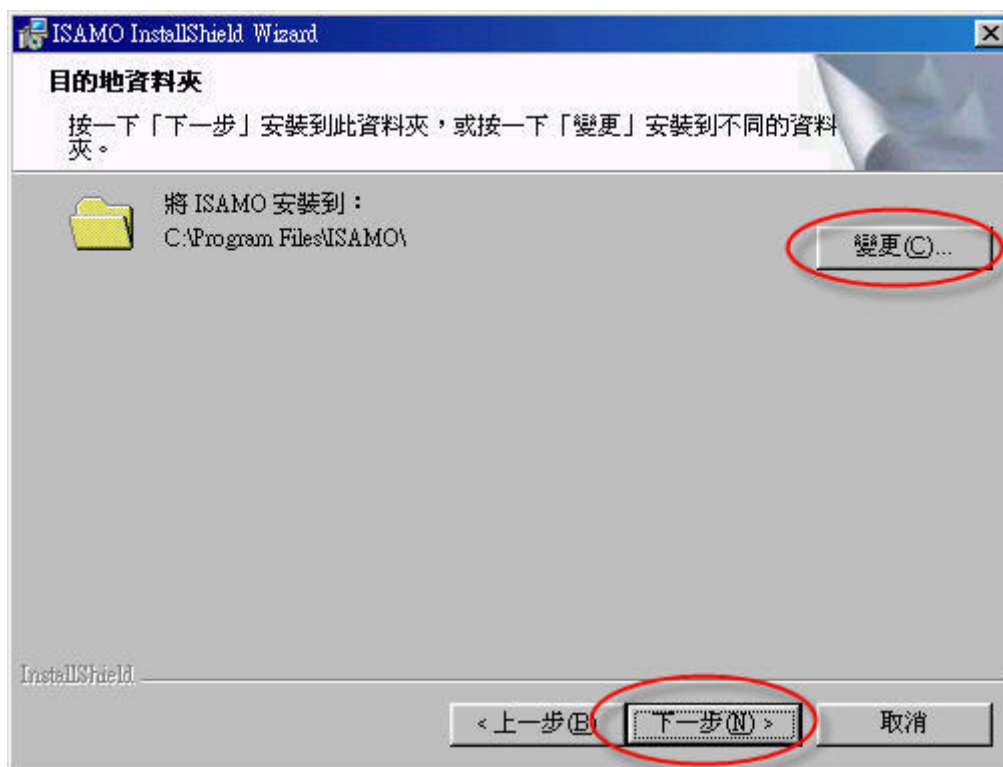


圖 6

按“安裝”以開始安裝過程（圖 7 及 8）。

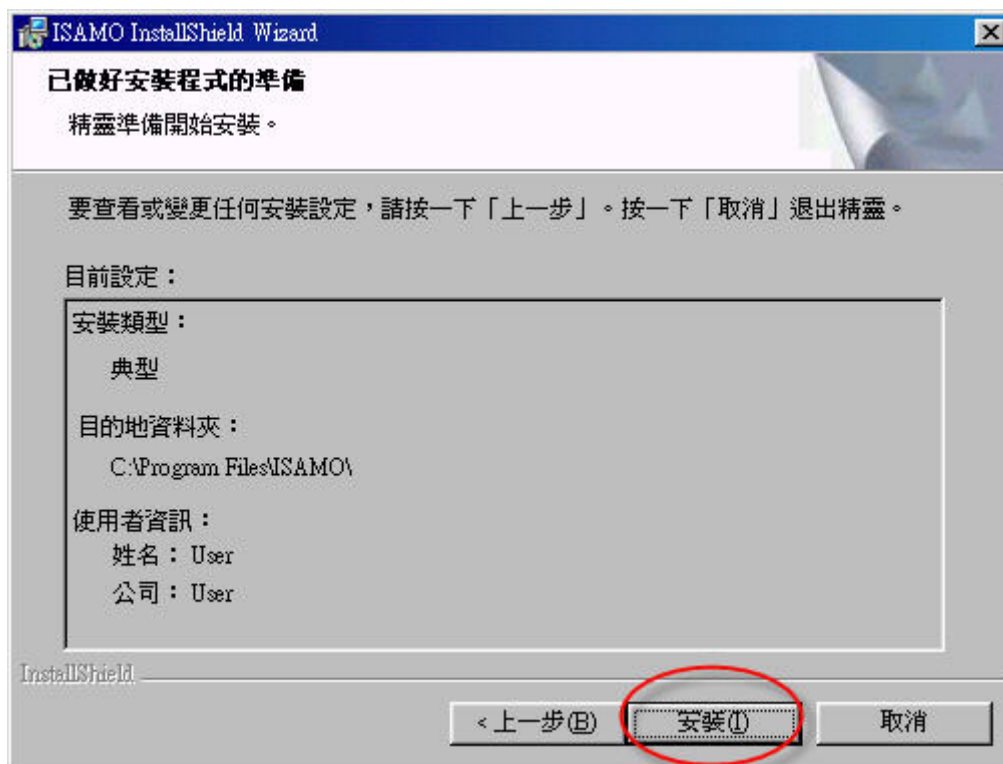


圖 7

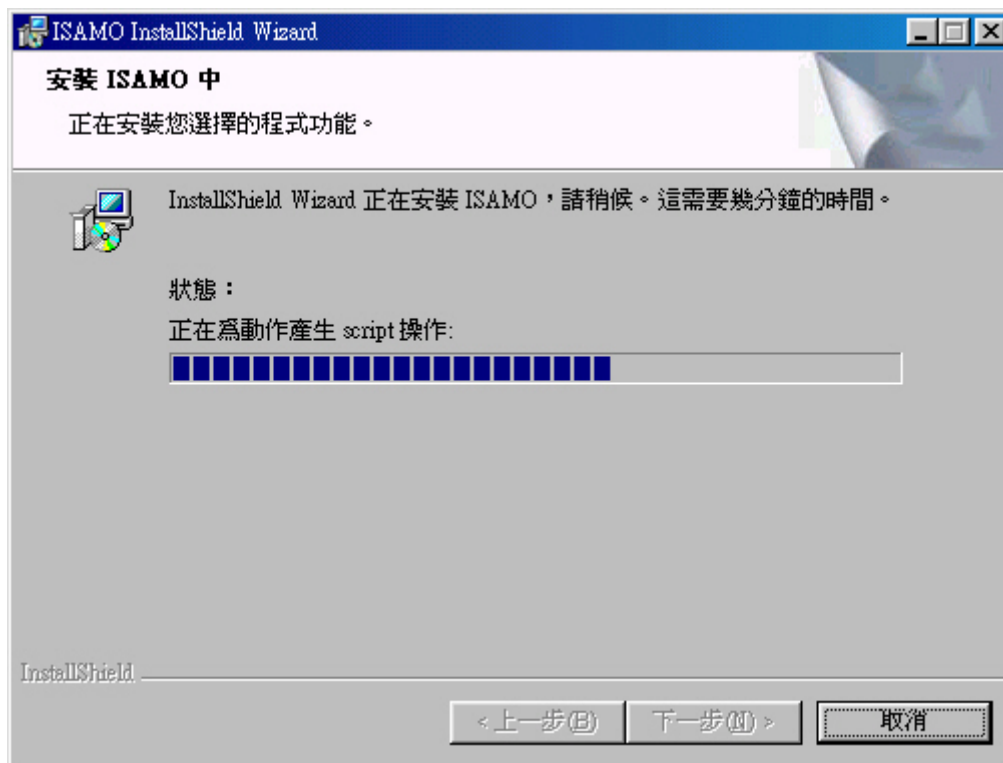


圖 8

安裝完成後，按“完成”離開安裝程式（圖 9）。



圖 9

離線程式現已安裝於你的電腦硬碟。

3. 安裝判定利率檔案

執行離線程式前，你須先安裝判定利率檔案。和安裝程式一樣，你可以從光碟安裝判定利率檔案，或從網站 (<http://www.hab.gov.hk/maintenance>) 下載及安裝最新的判定利率檔案。

3.1 從光碟安裝判定利率檔案

1. 在程式清單中按“判定利率”（圖 10）。

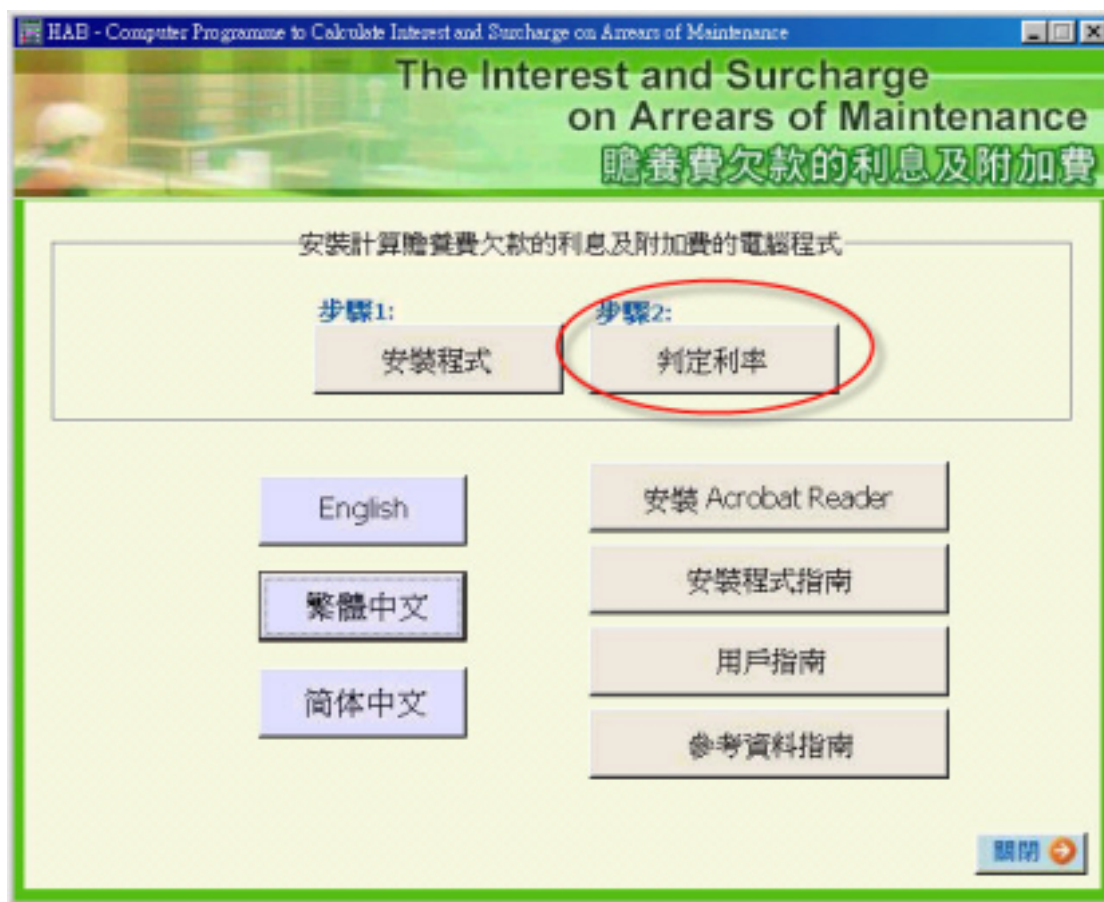


圖 10

- 按“**Setup**”以安裝判定利率檔案（*圖 11*）。

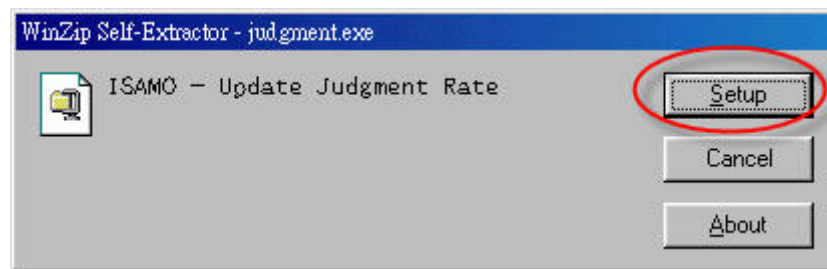


圖 11

- 按“**確定**”以確認及離開安裝過程（*圖 12*）。



圖 12

3.2 從網站下載及安裝判定利率檔案

1. 瀏覽贍養費欠款的利息及附加費專題網站 (<http://www.hab.gov.hk/maintenance>) (圖 13)。
2. 按適當的連結 (圖 13)，下載最新判定利率檔案，並儲存至桌面。

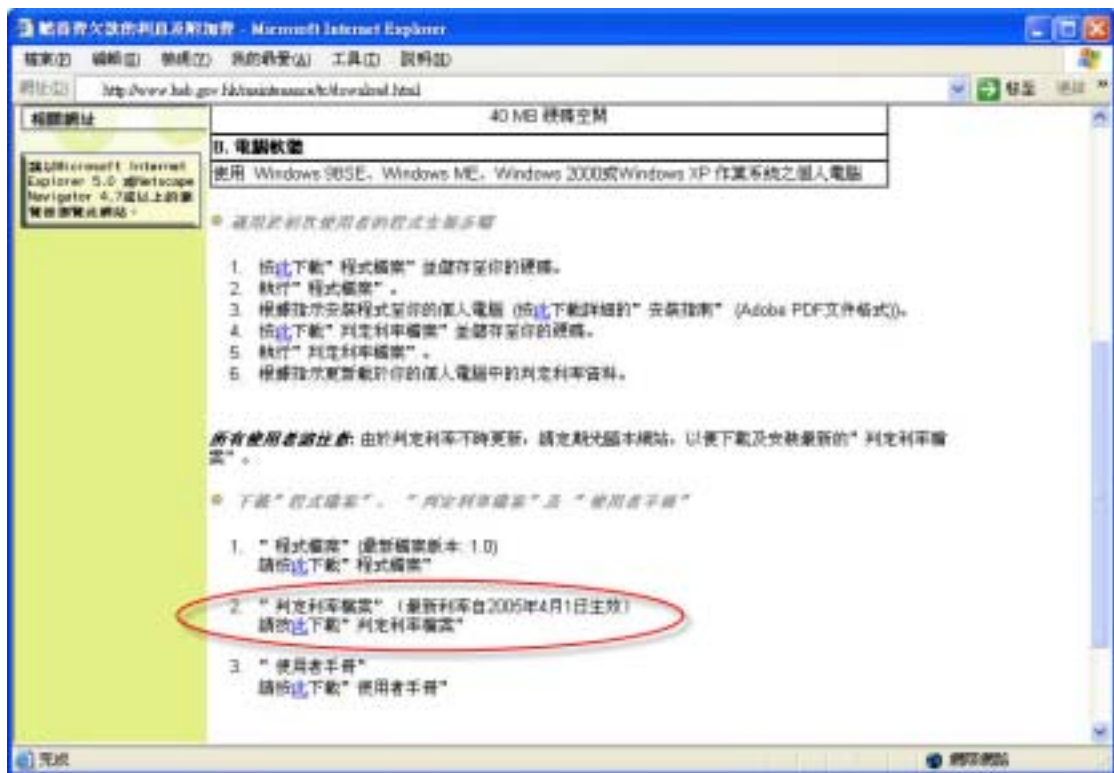


圖 13

3. 按“judgment.exe”，即判定利率的安裝檔案兩下（圖 14）。

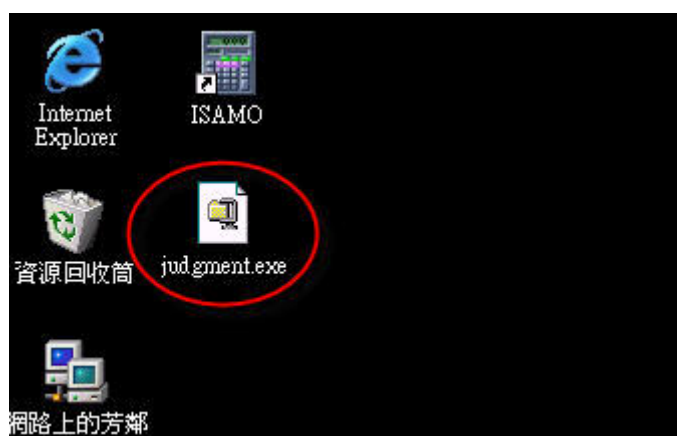


圖 14

4. 按“Setup”以安裝判定利率檔案（圖 15）。



圖 15

5. 按“確定”以確認及離開安裝過程（圖 16）。



圖 16

4. 啓動程式

成功安裝判定利率檔案後，你便可以啓動離線程式。選擇“開始” → “程式集” → “ISAMO” 以啓動離線程式（圖 17）。

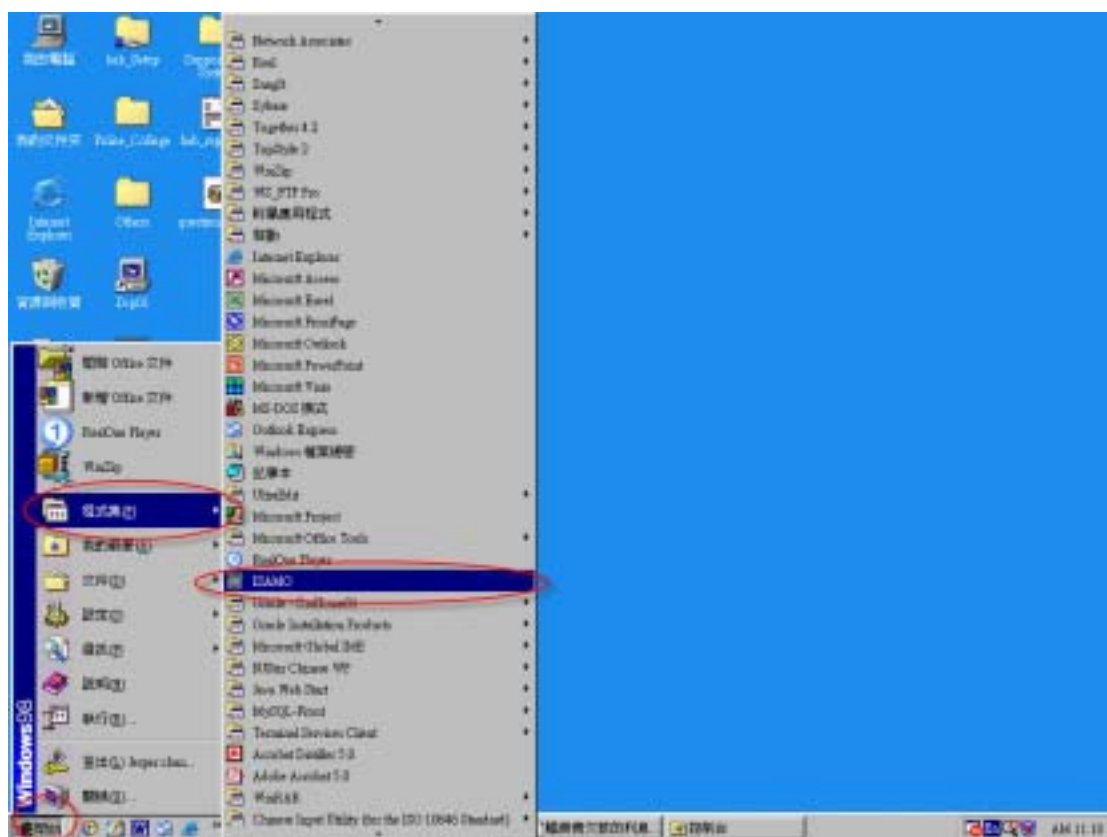


圖 17

另外，你也可按桌面的“ISAMO”捷徑圖標兩下啓動程式(圖 18)。

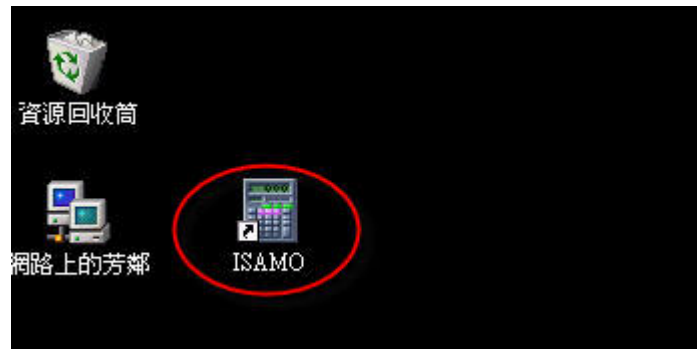


圖 18

你會先看到一個載有重要聲明的畫面。請仔細閱讀重要聲明。如果你同意重要聲明的內容，按“我已閱讀上述重要聲明”繼續（圖 19）。

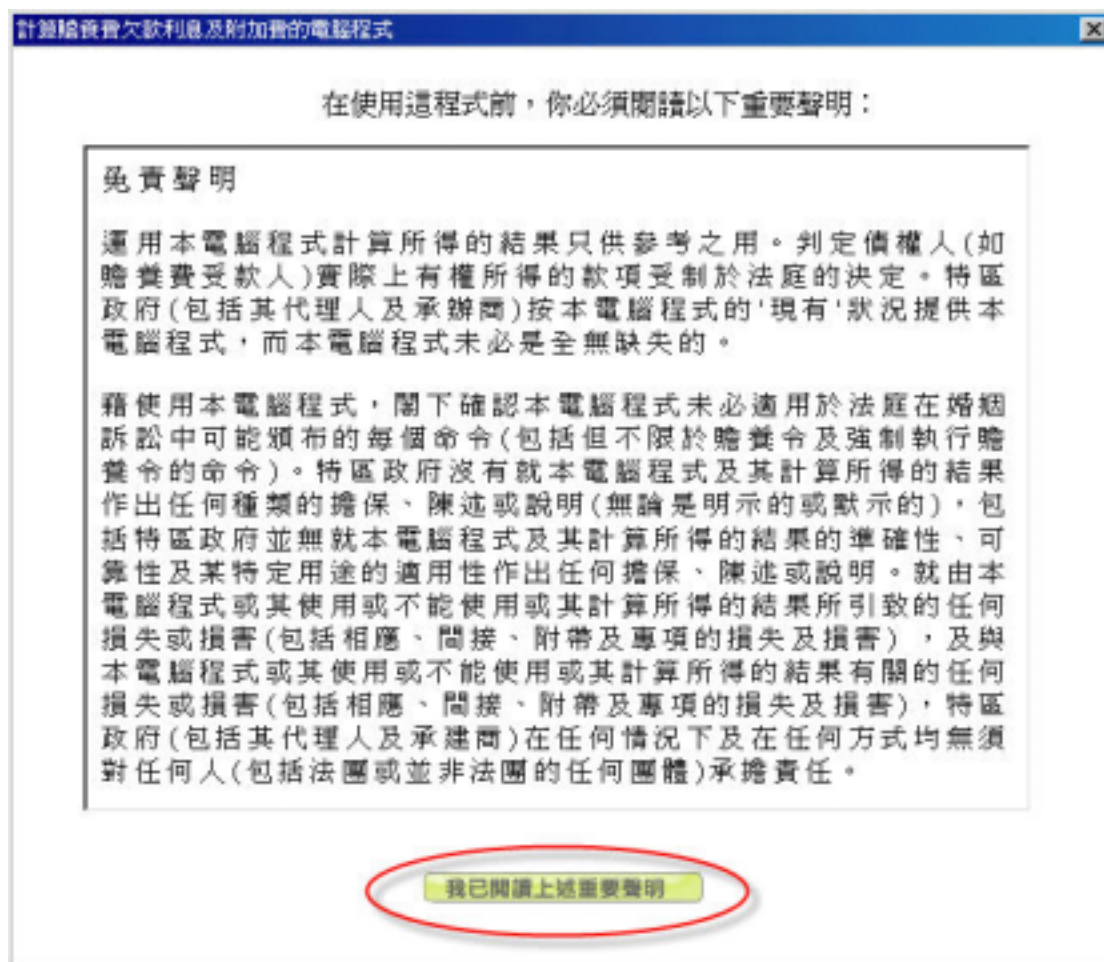


圖 19

接，你會看到一個載有計算指示的畫面。請仔細閱讀指示。完成閱讀後，按“確定”以開始計算過程（圖 20）。



圖 20

5. 定期更新判定利率檔案及程式

載於本光碟的判定利率檔案內的最新判定利率自 2005 年 4 月 1 日生效。由於判定利率不時更新，請定期瀏覽民政事務局贍養費欠款的利息及附加費專題網站：<http://www.hab.gov.hk/maintenance>，以便下載及安裝最新的“判定利率檔案”。

另外，請定期瀏覽上述專題網站下載及安裝離線程式的最新版本。

6. 移除離線程式

若你的電腦已安裝了離線程式，在以下兩種情況，你須先按照下列指示移除離線程式，然後再按照上文第 2 部分的步驟重新安裝程式：

- (I) 你想從專題網站下載最新版本的離線程式；或
- (II) 你想安裝其他語言版本的離線程式。

欲移除離線程式，選擇“開始” → “設定” → “控制台”以前往控制台（圖 21）。

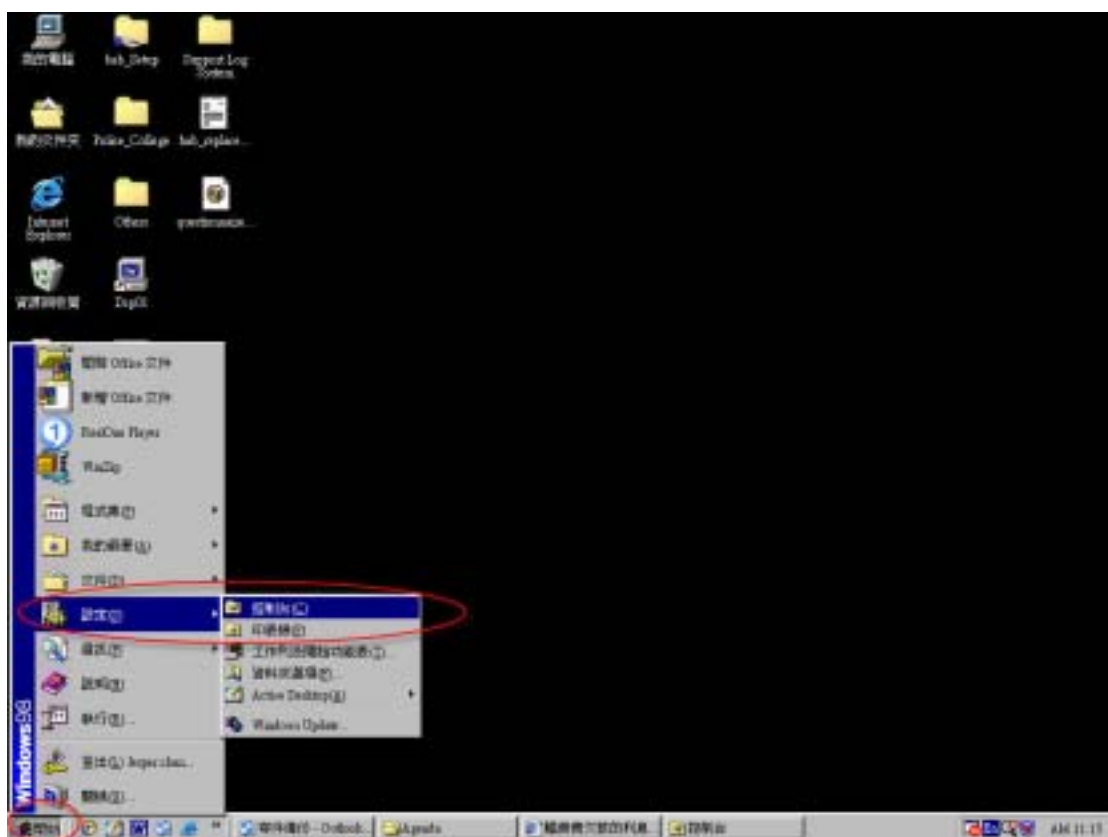


圖 21

按“新增或移除程式”兩下(圖 22)。

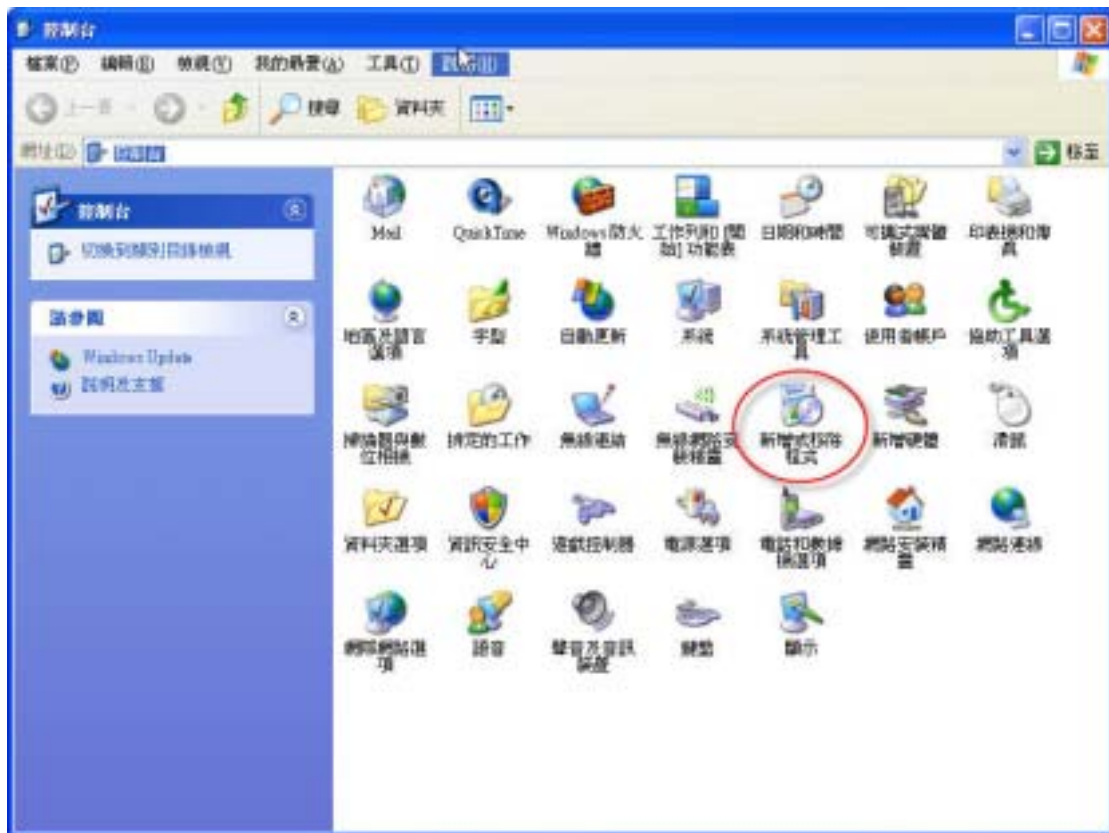


圖 22

選擇“ISAMO”並按“移除”（圖 23）。



圖 23

按“是”繼續移除過程（圖 24）。

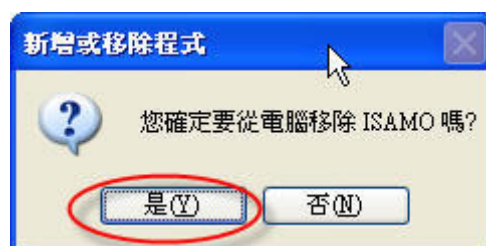


圖 24

- 完 -